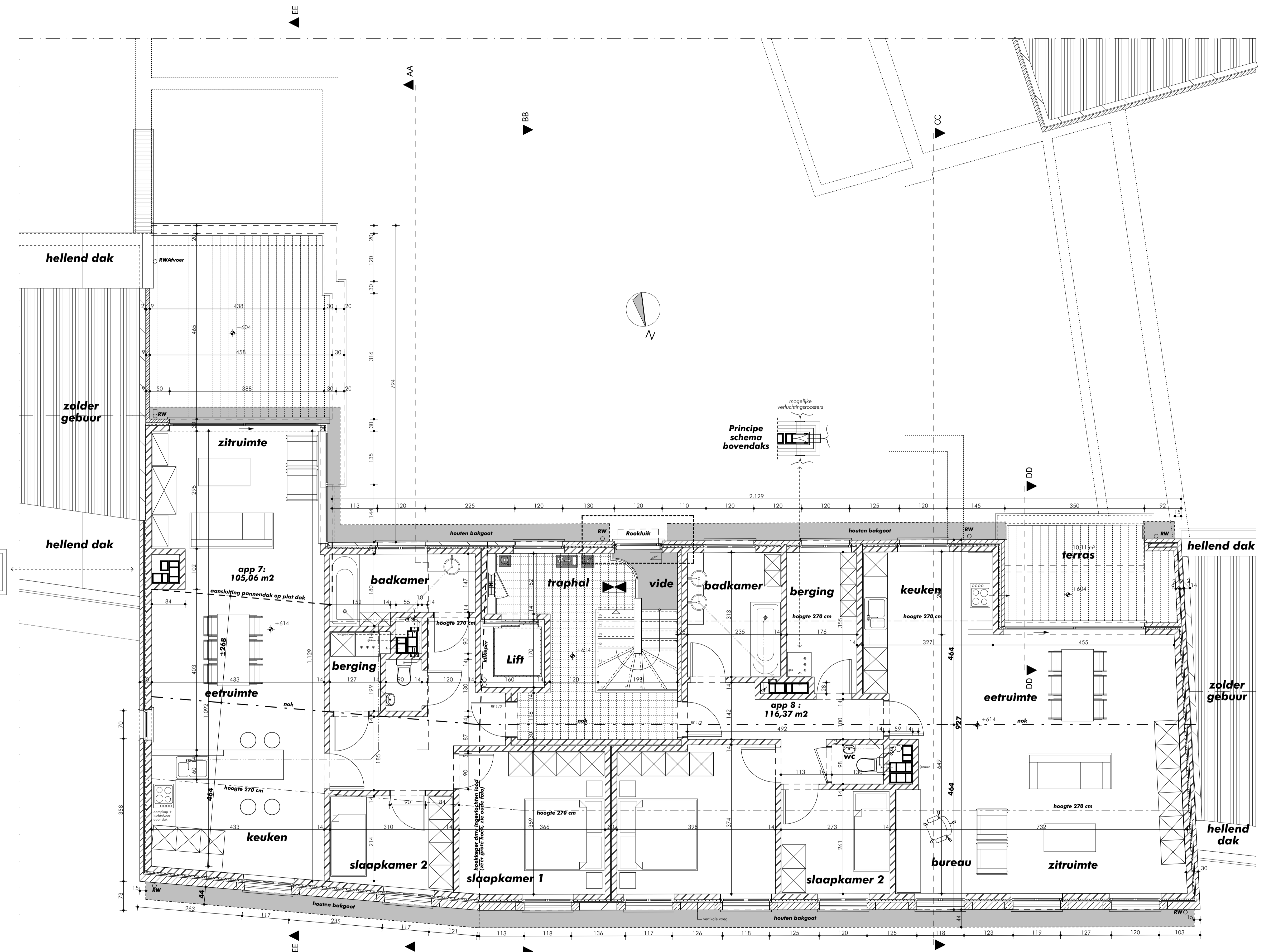


GRONDPLAN VERDIEPING 1 • nieuwe toestand



GRONDPLAN VERDIEPING 2 • nieuwe toestand

| Revisie | Datum | Tekenaar | Controle | Wijzigingen |
|---------|------------|----------|----------|-------------------------|
| AB | 31-01-2007 | KH-EC | SVH | Formaat: 138 x 59,41 cm |

| Legende: | | | | | | |
|----------|-----------------------|---------|------------|----------|-----------|--|
| [Symbol] | gevelmetalwerk | F | 05-12-2011 | EC | SVH | Aanpassen verlichtingsplan op 4,5,6 en B 11 v. system C- Evolbespreking Bemol 30-11-2011 |
| [Symbol] | ondergronds metalwerk | E | 06-09-2011 | EC | SVH | Stalen rook- en ventilatieklep met aansluiting op de B11-ruimte |
| [Symbol] | isolatie | D | 23-05-2011 | EC | SVH | Grondplan verdieping 2: aansluiting dak, nokken, haak en slijpen, balkgoot enz. |
| [Symbol] | smalbouwmetalwerk | C | 20-04-2011 | EC | SVH | Inkorten rook- en ventilatiegooten, de wand tussen badkamer en berging (p. 2) is handoor 7 cm verschoven |
| [Symbol] | Mooislootse kollesten | Revisie | Datum | Tekenaar | Controlle | Wijzigingen |
| [Symbol] | rijgwater | AB | 31-01-2007 | KH-EC | SVH | Formaat: 138 x 59,41 cm |
| [Symbol] | huishoudelijk water | | | | | |
| [Symbol] | grijswater | | | | | |
| [Symbol] | fecal water | | | | | |

| | |
|---|---|
| NV IMMOCOR Paviljoen 129 • 2000 H93531 | Heropbouw van De Grote Mortier De Grote Mortier Hedestraat 1 • 3014 H935 Kof 401 1 • St. B. 1616 630 1 2 |
|---|---|

| | | | |
|--------------------|--|-------------|-------------------|
| dbv architecten | Prin Bezoekadres: 3415 - B-3300 Hasselt 011 22 95 14 • 011 22 95 84 www.dbv-architecten.be | Doos: D 729 | Bladnummer: 04/10 |
|--------------------|--|-------------|-------------------|